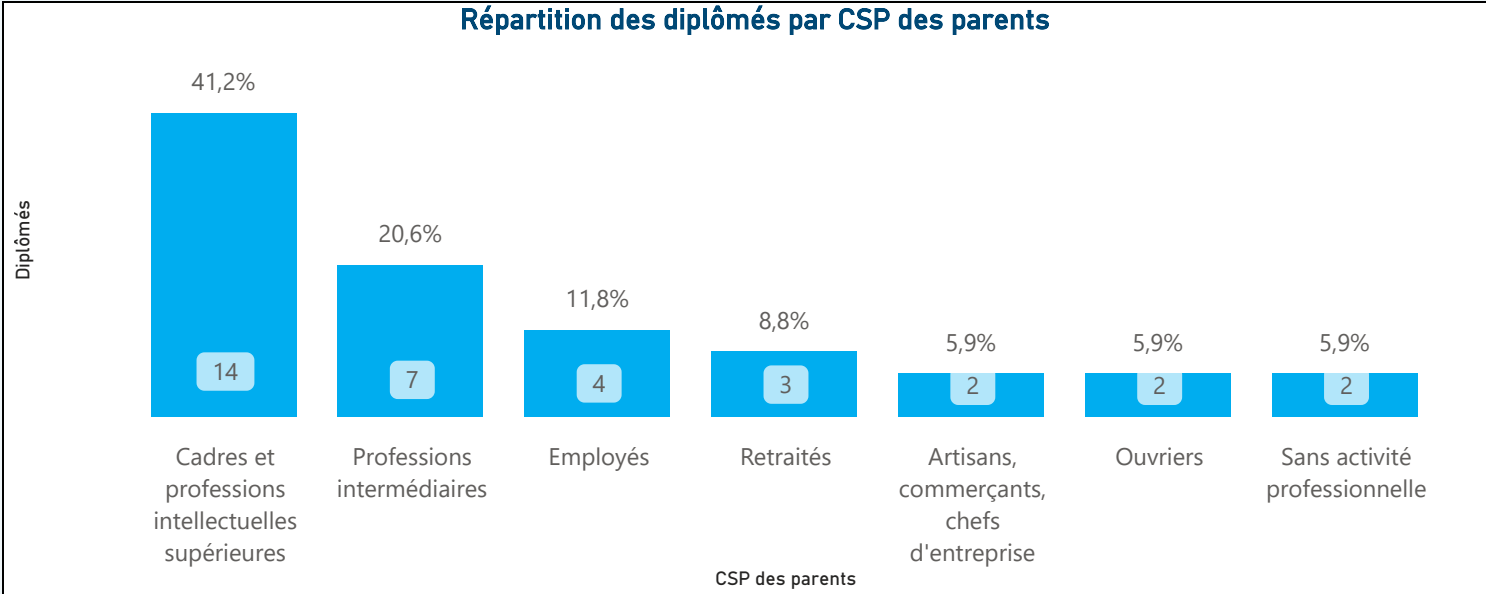


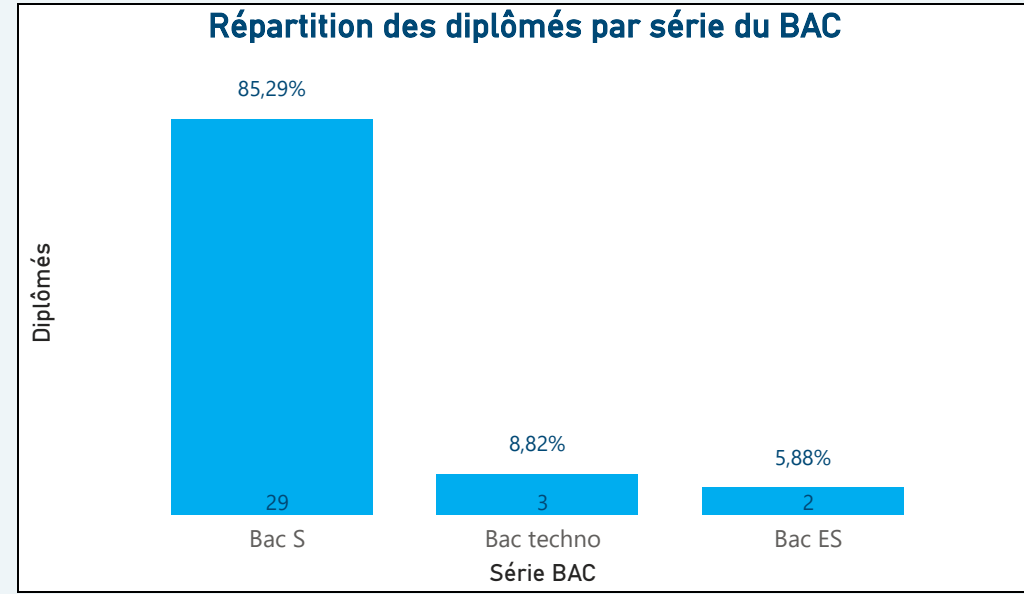


## PROFIL DES 34 DIPLÔMÉS

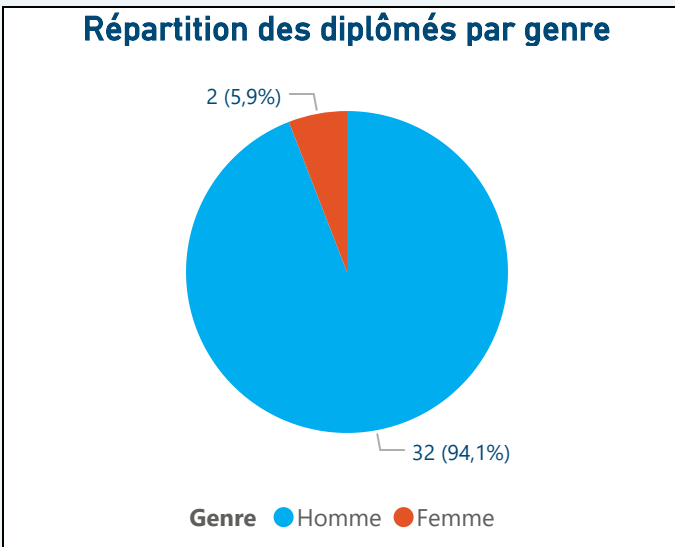
### Répartition des diplômés par CSP des parents



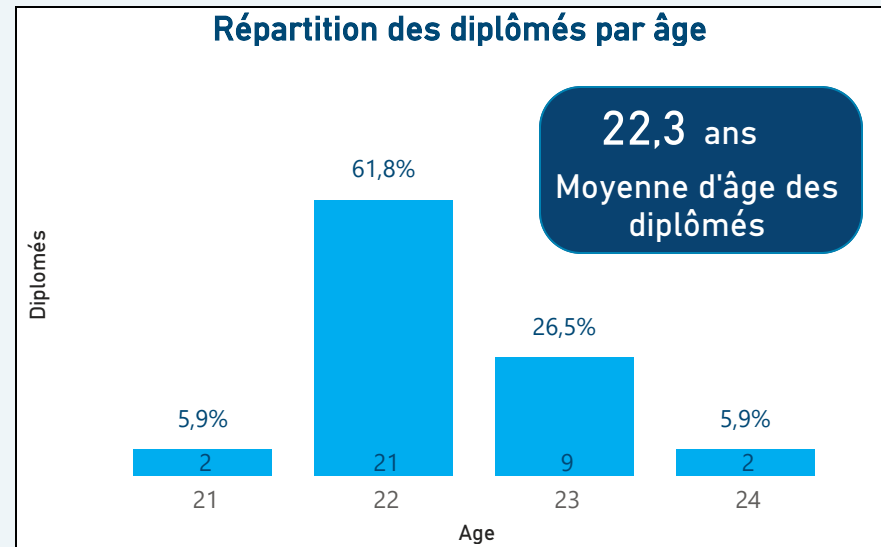
### Répartition des diplômés par série du BAC



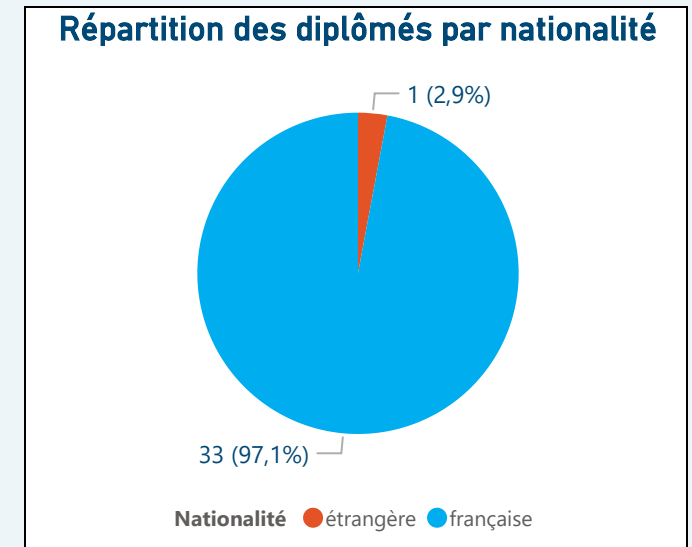
### Répartition des diplômés par genre



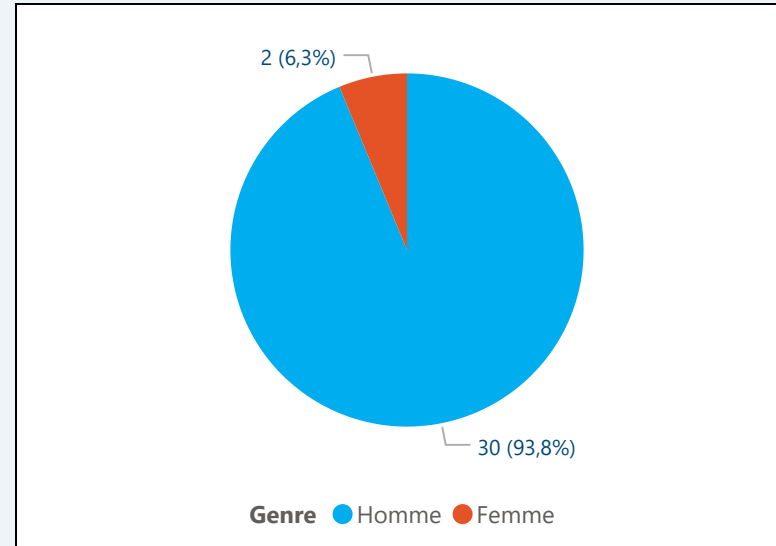
### Répartition des diplômés par âge



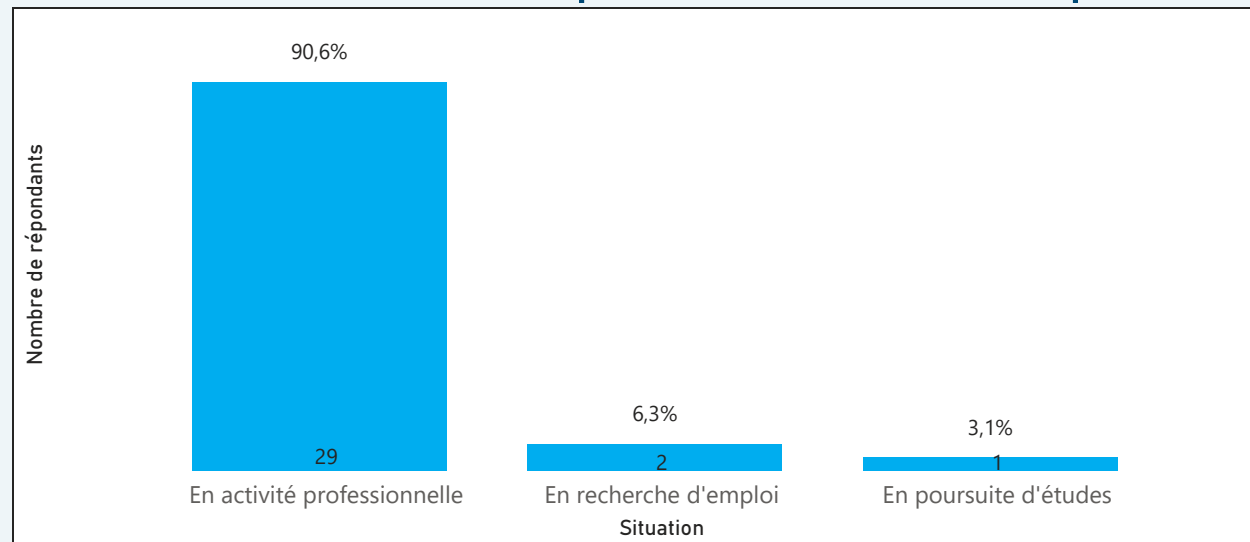
### Répartition des diplômés par nationalité



## Répartition des répondants par genre



## Situation de l'ensemble des répondants au moment de l'enquête



**Diplômés ayant déjà occupé un emploi : 32**  
(que ce soit l'emploi actuel ou non)

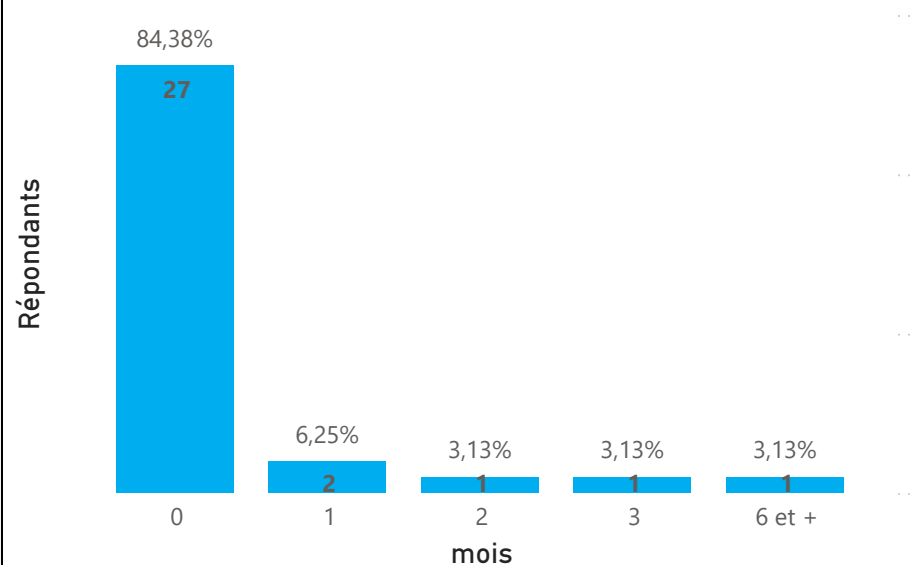
**0 mois**

Temps médian avant premier emploi

**0,6 mois**

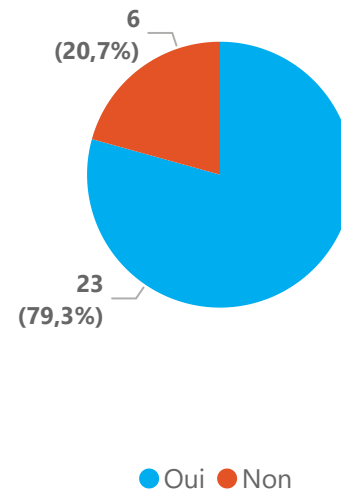
Temps moyen avant premier emploi

**Combien de temps avez-vous mis pour trouver votre premier emploi ? (en mois)**



**Diplômés en emploi au moment de l'enquête : 29**

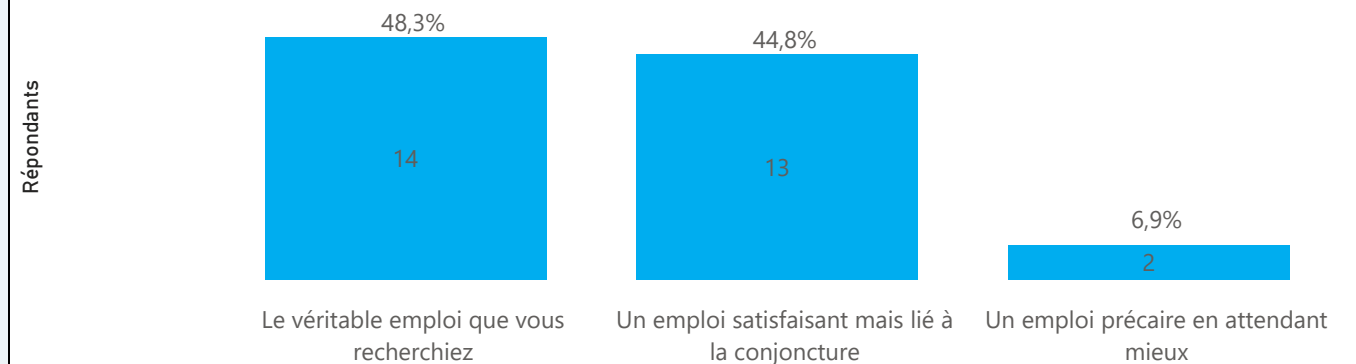
**S'agit-il de votre 1er emploi depuis votre sortie d'école ?**



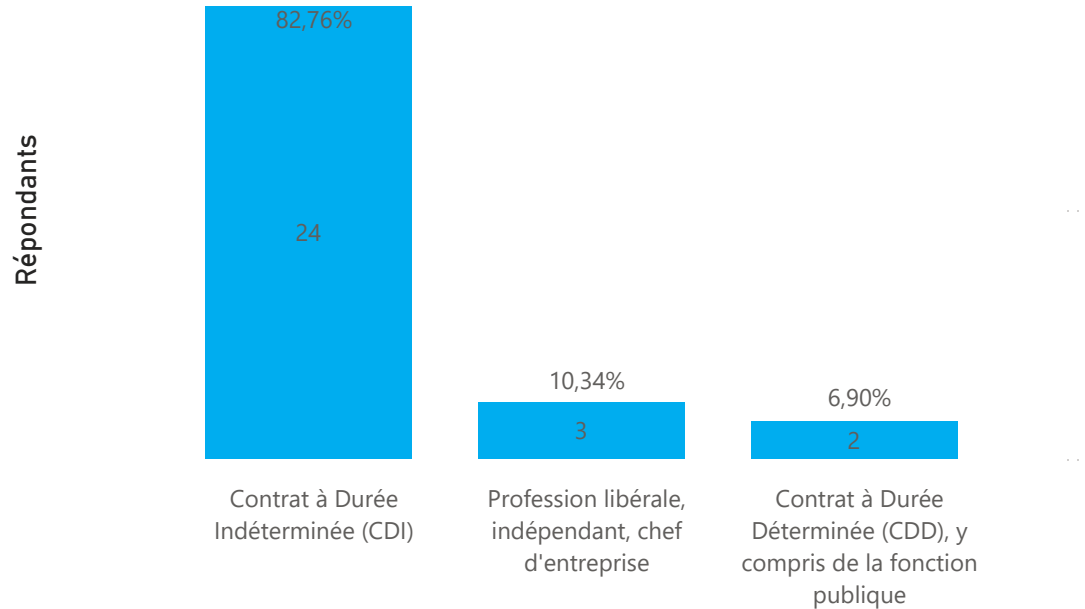
**Par quel moyen avez-vous trouvé cet emploi ?**

Moyen	Répondants	%
Stage de fin d'études	14	48,28%
Site Internet d'entreprise	1	3,45%
Réseaux sociaux professionnels (Viadeo, LinkedIn)	2	6,90%
Relations personnelles	3	10,34%
J'ai créé / repris une entreprise	2	6,90%
Démarché par un chasseur de têtes	4	13,79%
Candidature spontanée (hors candidature via un site internet)	1	3,45%
Apprentissage (embauché par l'entreprise d'accueil du contrat)	2	6,90%
<b>Total</b>	<b>29</b>	<b>100,00%</b>

**Cet emploi représente-t-il pour vous :**



## Quel est le statut d'emploi ou le type de contrat de travail de votre emploi



## Quelle est la taille de l'organisme pour lequel vous travaillez

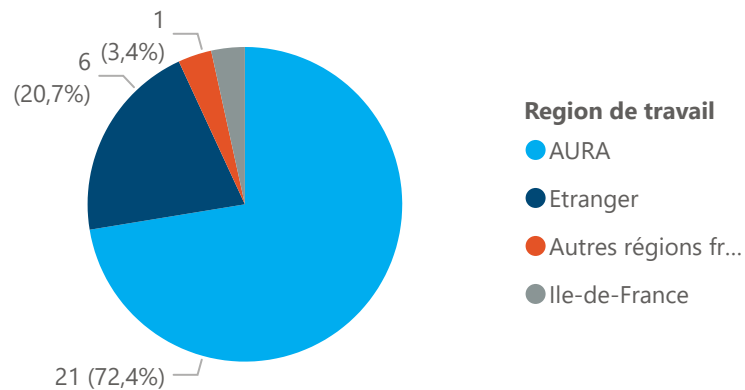
Taille	Répondants	%
Moins de 10 salariés	6	20,69%
De 10 à 19 salariés	2	6,90%
De 20 à 49 salariés	1	3,45%
De 50 à 99 salariés	1	3,45%
De 100 à 249 salariés	2	6,90%
De 500 à 1 999 salariés	8	27,59%
De 2 000 à 9 999 salariés	1	3,45%
De 10 000 à 49 999 salariés	2	6,90%
50 000 salariés et plus	6	20,69%
<b>Total</b>	<b>29</b>	<b>100,00%</b>

## Salaires brut annuel à l'embauche en France (hors primes)\*

Salaires brut annuel	Répondants	%
Plus de 45k	2	10,00%
Entre 40k et 45k	2	10,00%
Entre 35k et 40k	9	45,00%
Entre 30k et 35k	7	35,00%
<b>Total</b>	<b>20</b>	<b>100,00%</b>

\*Non réponses:  
3

## Dans quelle région exercez-vous?



## Dans quel pays exercez vous ?

Pays	Répondants
Canada	2
Luxembourg	1
Suisse	3
<b>Total</b>	<b>6</b>

## Qui est votre employeur ?

Employeur	Répondants	%
Une entreprise privée	25	86,21%
Vous-même	2	6,90%
Un organisme à but non lucratif ou une association	1	3,45%
Une entreprise publique (La Poste, SNCF, EDF...)	1	3,45%
<b>Total</b>	<b>29</b>	<b>100,00%</b>

**36,00K €**  
Salaires médian annuel (hors primes)

**38,00K €**  
Salaires médian annuel (primes incluses)  
\*Parmi les diplômés ayant déclaré des primes

Part de cadres  
**93,1%**

## Intitulé de l'emploi

Intitulé de l'emploi actuel?	Répondants	%
Ingénieur d'études	3	10,34%
Ingénieur Etudes et Développement	3	10,34%
Consultant Data	2	6,90%
Associate Software Developer	1	3,45%
Auto-entrepreneur	1	3,45%
Chef de projet Informatique	1	3,45%
Consultant Luxe & Retail - Digital Project Manager	1	3,45%
Data Scientist	1	3,45%
Développeur	1	3,45%
Développeur consultant en informatique	1	3,45%
Développeur Full stack	1	3,45%
Développeur web	1	3,45%
Developpeur Web Full Stack	1	3,45%
Directeur de SARL	1	3,45%
Directeur technique	1	3,45%
Ingénieur composant logiciel	1	3,45%
Ingénieur cybersécurité	1	3,45%
ingénieur de développement et d'étude	1	3,45%
Ingénieur Développement	1	3,45%
Ingénieur d'information	1	3,45%
Ingénieur informatique	1	3,45%
Ingénieur logiciel	1	3,45%
Ingénieur SI	1	3,45%
Software Development Engineer	1	3,45%
<b>Total</b>	<b>29</b>	<b>100,00%</b>

## Secteur d'activité de l'employeur

Secteur d'activité	Répondants	%
Activités informatiques et service d'information	16	55,17%
Industries des technologies de l'information, Entreprises de Services Numériques	3	10,34%
Commerce / Distribution	2	6,90%
Industrie automobile, aéronautique, navale, ferroviaire	2	6,90%
Institution financière/Banque/Assurance	2	6,90%
Société de conseil	2	6,90%
Recherche-Développement scientifique	1	3,45%
Transports (services)	1	3,45%
<b>Total</b>	<b>29</b>	<b>100,00%</b>

## Diplômés en recherche d'emploi

2

## Vous êtes en recherche d'emploi depuis :

Situation	Répondants
Après avoir occupé un premier emploi	2
<b>Total</b>	<b>2</b>

## Avez-vous refusé une ou plusieurs propositions d'emploi

Refus	Répondants
Oui	2
<b>Total</b>	<b>2</b>